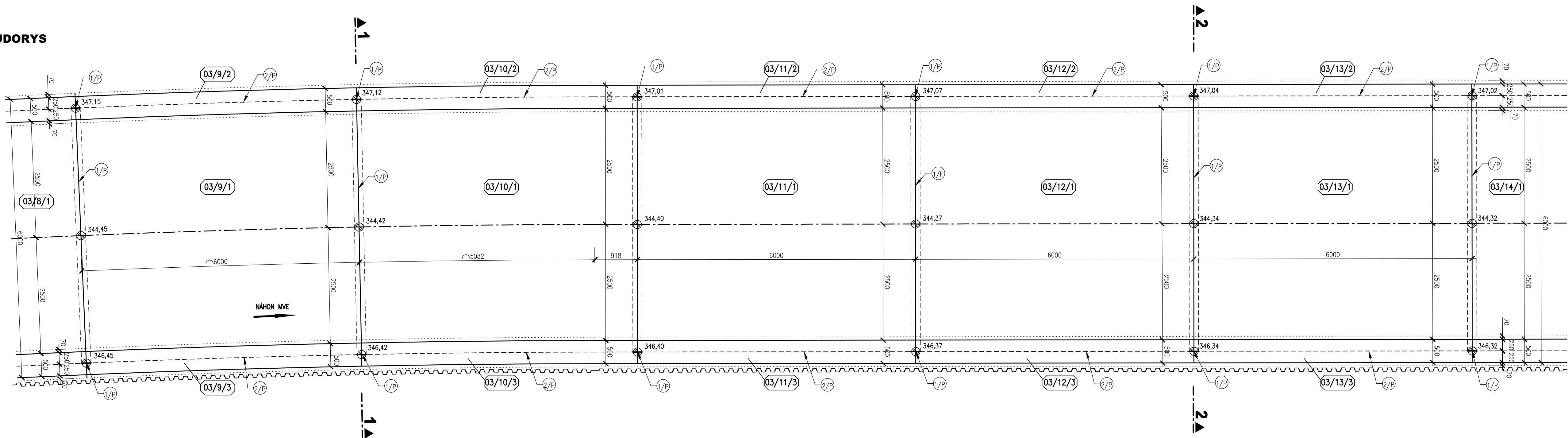


# PŮDORYS



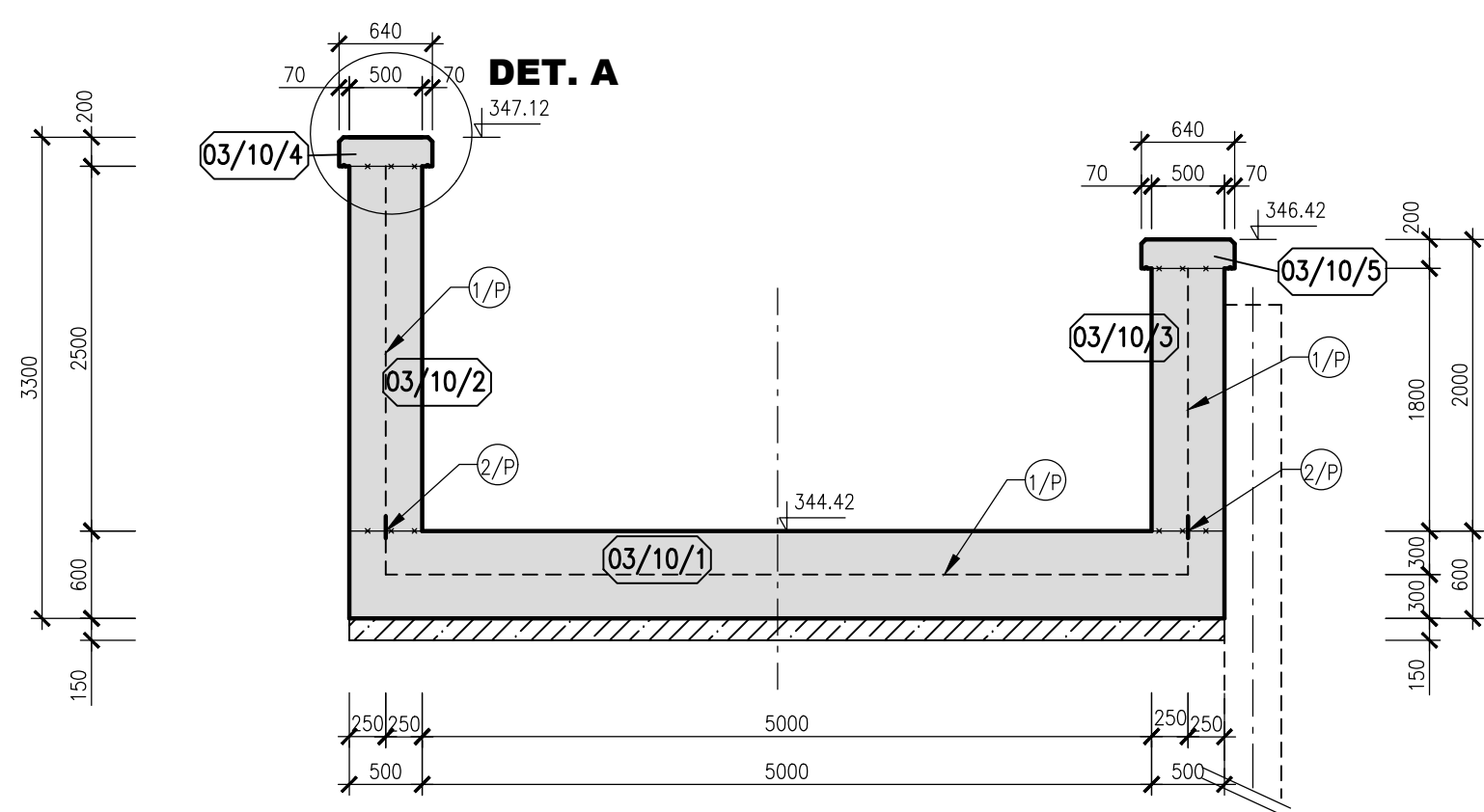
**BETON C30/37 XC4 XF3 XA1** (DLE ČSN EN 206-1)

KRYTÍ VÝZTUŽE 50 mm

**POZNÁMKA:**

- 1) DETAIL A VIZ PŘÍLOHA DETAILY
- 2) VYTVOŘENÍ HLAVNÍ OSY VIZ PŘÍLOHA PŮDORYS NÁHONU 1. ČÁST
- 3) PŘED BETONÁŽÍ PROPJOUIT STAVĚNÍ POTRUBÍ DEŠTOVÉ KANALIZACE DO KORYTA NÁHONU
- 4) ŠTĚTOVNICE BUDOU OSAZENÝ PODLE CEN. V.Č. 03.3.5.1 A PO BETONÁŽÍ STĚNY BUDOU VYTVAŘENY, TJ. PŘED BETONÁŽÍ ŘÍMSY
- 5) BLOK 03/9 MUSÍ BÝT VYBUDOVÁN V PŘEDSTUVI PŘED BOURÁNÍM STÁVAJÍCÍCH MOSTU, BLOK 03/9 TVOŘÍ OPORU DOČASNÉ LÁVCE SO 07. ŘÍMSY BLOKU 03/9 BUDOU BETONOVÁNY AŽ PO DEMONTÁŽI LÁVCE SO 07.

### PŘÍČNÝ ŘEZ 1-1



## PŘÍČNÝ ŘEZ 2-2

